

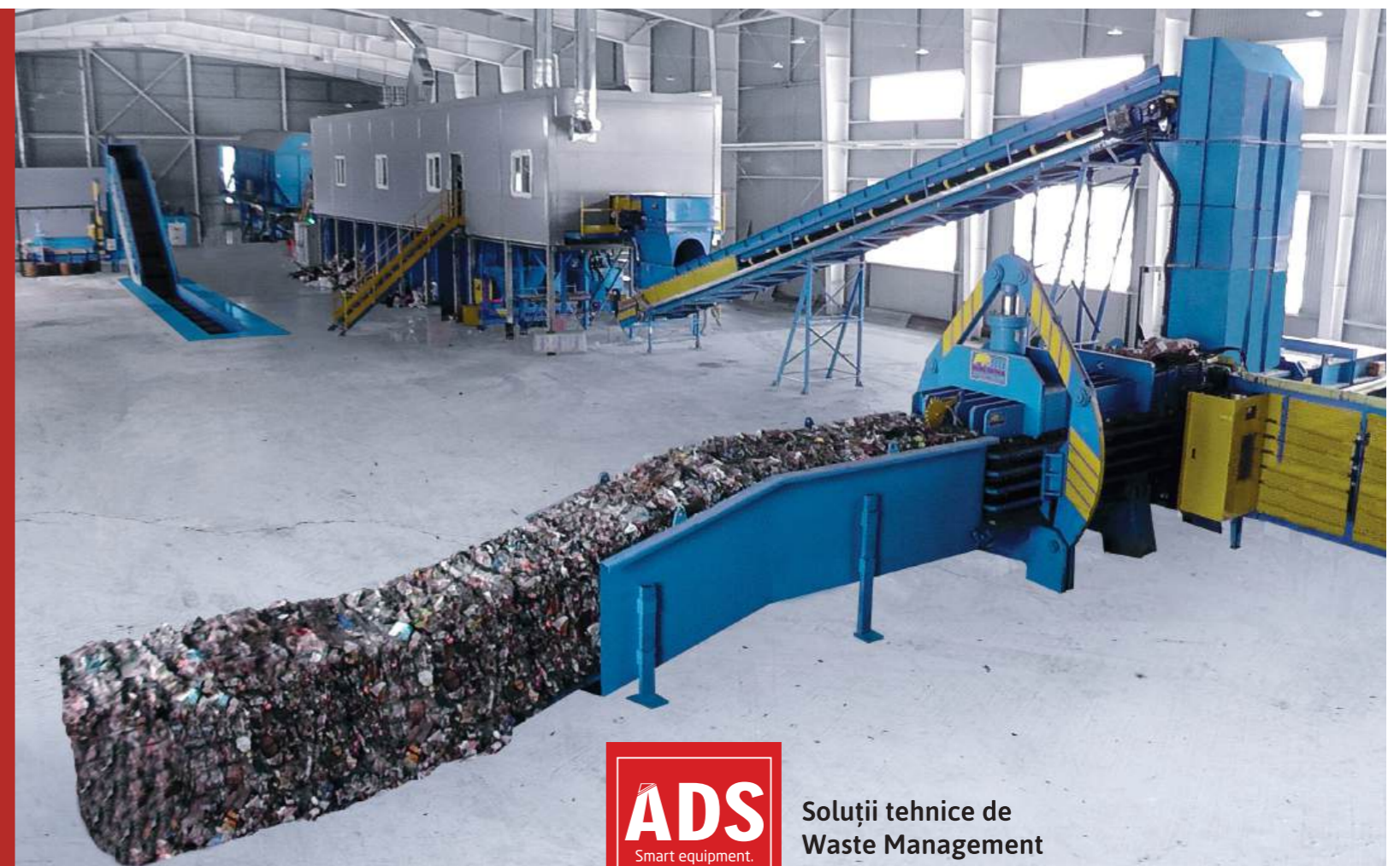
# RECYCLING INDUSTRY SOLUTIONS



AD STIL EQUIPMENTS SRL

Str. Abatorului FN, nr. 24  
607355, Nicolae Bălcescu  
Bacău, România  
office@mbtro.com

[www.mbtro.com](http://www.mbtro.com) / [www.imabeiberica.com](http://www.imabeiberica.com)  
[facebook.com/adstileequipments](https://facebook.com/adstileequipments)



Soluții tehnice de  
Waste Management

## PLANTS & MACHINERY

For the automatic, semiautomatic or manual  
sorting and treatment of solid waste

### INSTALAȚII ȘI ECHIPAMENTE

*Pentru sortarea și tratarea automată, semiautomată sau  
manuală a deșeurilor solide*



# — Why us? —

De ce noi?

## OUR OWN ENGINEERING AND MANUFACTURING PROCESSES

*Procese de inginerie și  
fabricație proprii*

## BROAD RANGE OF SOLUTIONS

*Gamă variată  
de soluții*

## RELIABLE AND EFFICIENT SYSTEMS

*Sisteme fiabile și  
eficiente*

## SIMPLE AND OPERATIONAL DESIGNS

*Simplitate și  
funcționalitate*

## LOW MAINTENANCE AND OPERATING COSTS

*Costuri reduse de  
mentenanță și exploatare*

## EXCELLENT TECHNOLOGY AND QUALITY

*Tehnologie și  
calitate excelente*



# International Presence

## - Prezență internațională -



Countries with IMABE machinery  
*Țări cu utilaje IMABE*



Commercial Delegations  
*Delegații comerciale*

**5**

**+3.100**  
Installations  
*Instalații*

**+64**  
Countries  
*Țări*

**+45**  
Years of expertise  
*Ani de expertiză*

The technical characteristics given in this catalogue are indicative and in no case binding for IMABE IBERICA, S.L. The images in this catalog do not necessarily coincide with the final product. IMABE IBERICA, S.L. reserves its right to make changes to its machinery and characteristics without prior notice.

Caracteristicile tehnice prezentate în acest catalog au caracter orientativ și nu sunt în niciun caz obligatorii pentru IMABE IBERICA, S.L. Imaginile din acest catalog nu se potrivesc neapărat cu produsul final. IMABE IBERICA, S.L. își rezervă dreptul de a aduce modificări utilajelor și caracteristicilor sale fără notificare prealabilă.

---

# MUNICIPAL SOLID WASTE

*Deșeuri municipale solide*

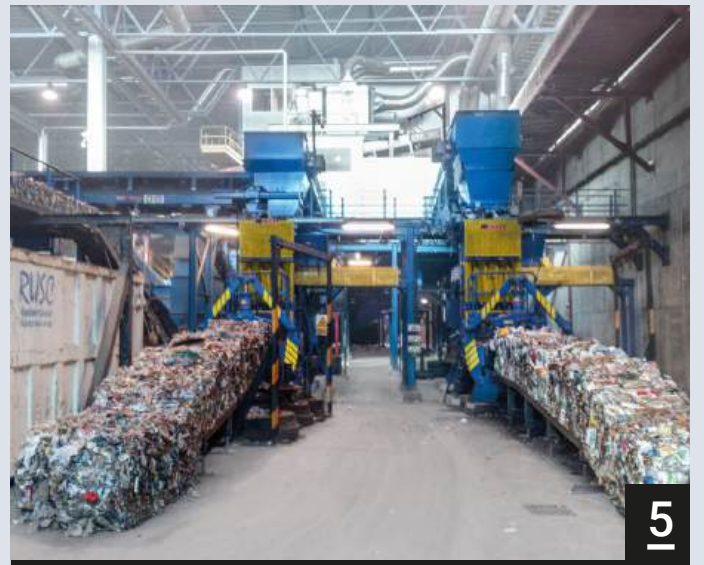
---

- 1. Trommel with double mesh**  
*Sită rotativă (tromel) cu ochiuri duble*
- 2. Manual sorting of recyclables**  
*Sortarea manuală a materialelor reciclabile*
- 3. Metal separators**  
*Separatoare de metale*
- 4. Bunker conveyors**  
*Transportoare buncăr*
- 5. Recyclables automatic balers**  
*Prese de balotat automate pentru reciclabile*
- 6. Refuse automatic baler**  
*Presă de balotat automată pentru deșeuri*
- 7. Main control panel**  
*Panou principal de comandă*





4



5



6



7

---

# PAPER- CARDBOARD

---

*Hârtie - carton*

---

**1. Bale opener**

*Desfăcător de baloți*

**2. Cardboard ballistic separator**

*Separator balistic de carton*

**3. Optical sorter**

*Separator optic*

**4. Quality control conveyor**

*Bandă transportoare de controlul  
calității*

**5. Automatic baler with feeding  
conveyors**

*Presă de balotat automată cu  
alimentatoare*

**6. Paper shredder with feeding  
conveyor**

*Tocător de hârtie cu alimentator*

**7. Bale stock**

*Stocare baloți*



1



2

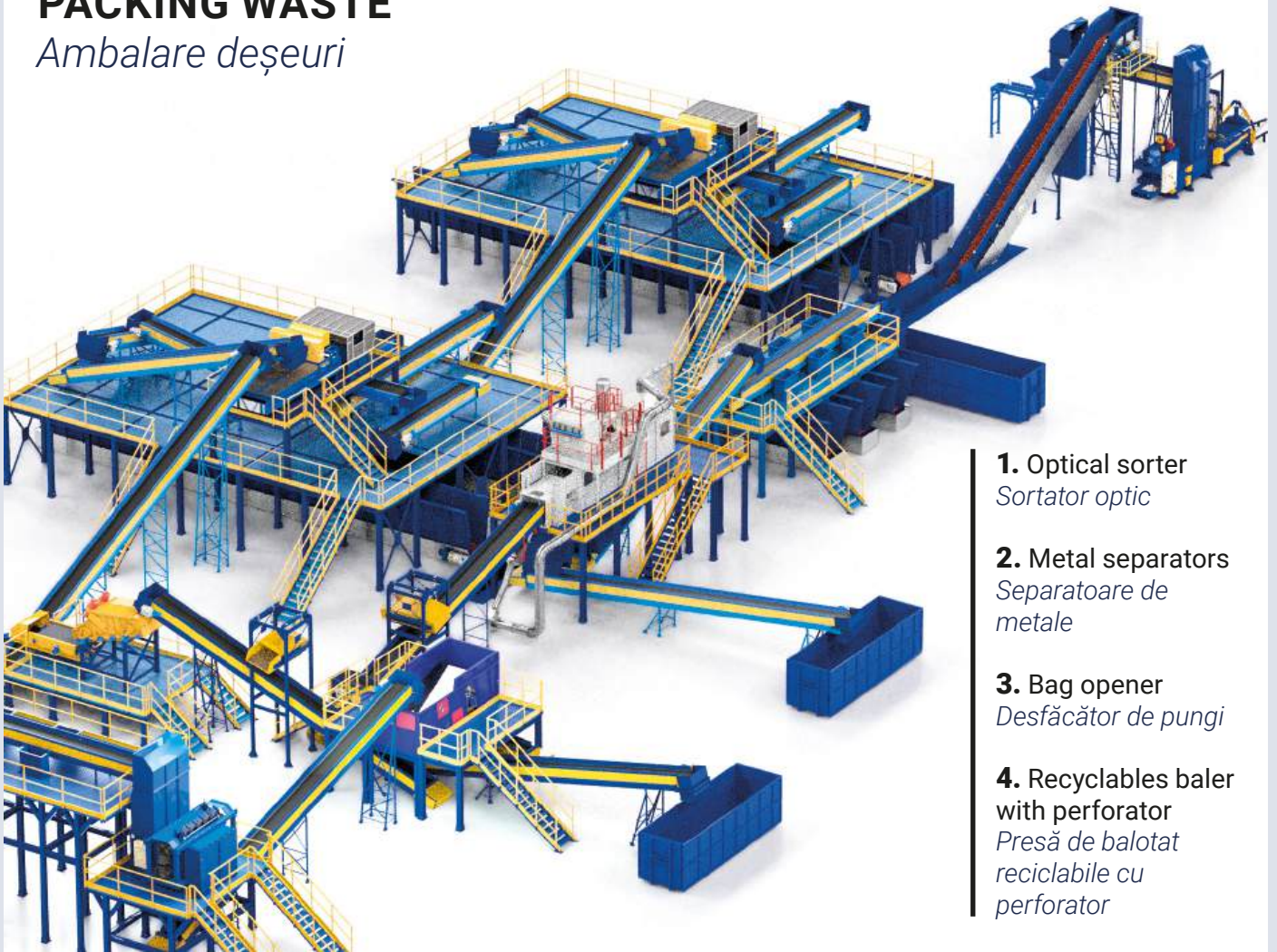


3



# PACKING WASTE

*Ambalare deșeuri*



**1. Optical sorter**  
*Sortator optic*

**2. Metal separators**  
*Separatoare de metale*

**3. Bag opener**  
*Desfăcător de pungi*

**4. Recyclables bales with perforator**  
*Presă de balotat reciclabile cu perforator*





# INDUSTRIAL-DEMOLITION SOLID WASTE

*Deșeuri solide industriale – din  
construcții*

## 1. Strong conveyors

*Benzi transportoare robuste*

## 2. Screening and sorting

*Cernere și sortare*

## 3. Multipurpose baler

*Presă de balotat multifuncțională*

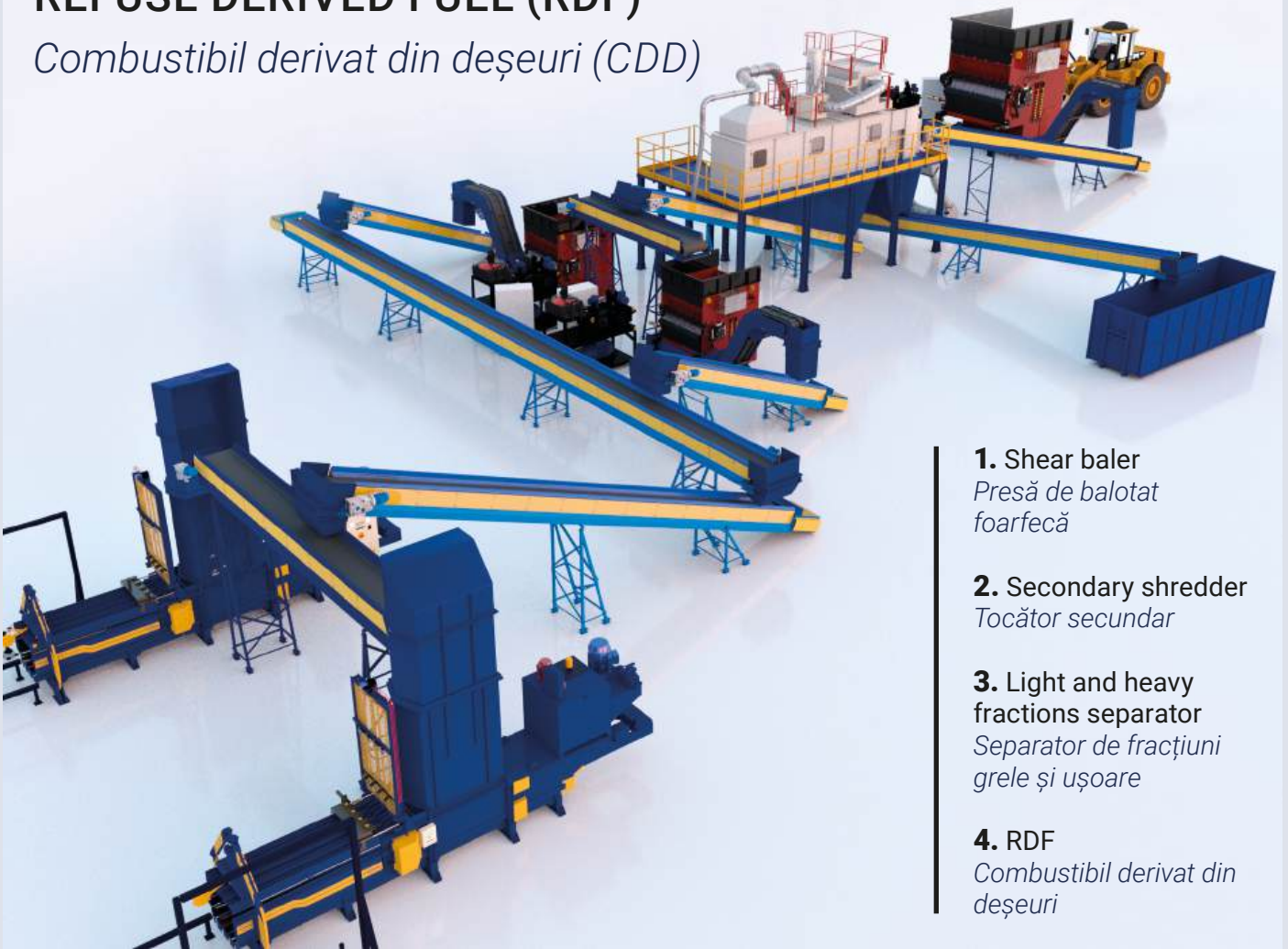
## 4. Recyclables and refuse bales

*Bloturi de materiale reciclabile și deșeuri*



# REFUSE DERIVED FUEL (RDF)

*Combustibil derivat din deșeuri (CDD)*



**1. Shear baler**

*Presă de balotat  
foarfecă*

**2. Secondary shredder**

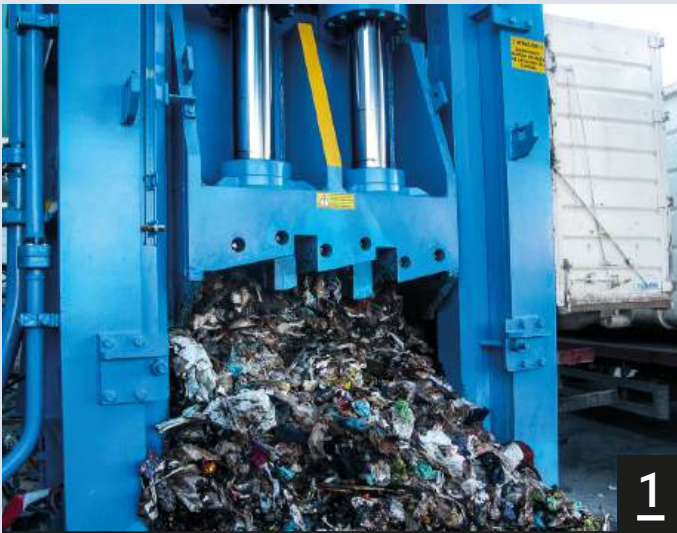
*Tocător secundar*

**3. Light and heavy  
fractions separator**

*Separator de fracțiuni  
grele și ușoare*

**4. RDF**

*Combustibil derivat din  
deșeuri*



# Automatic Balers

## *Prese de balotat automate*



**1. Paper, cardboard and plastics baler**  
*Presă de balotat hârtie, carton și materiale plastice*

**2. Ferrous and non-ferrous metal baler**  
*Presă de balotat metale feroase și neferoase*

**3. Multipurpose two ram baler with steel wire or plastic strap tying system**  
*Presă de balotat cu doi berbeci multifuncțională cu sistem de legare cu curea din sârmă de oțel sau de plastic*

**4. Baling press with double tying system**  
*Presă de balotat cu sistem dublu de legare*

# Automatic balers for MSW, refuse and RDF

Prese de balotat automate pentru deșeuri municipale solide – deșeuri - CDD



**1. Two ram baler with steel wire or plastic strap tying system**

*Presă de balotat cu doi berbeci cu sistem de legare cu curea din sârmă de oțel sau de plastic*

**2. Channel baler with horizontal tying system (steel wire or plastic twine)**

*Presă de balotat cu canal cu sistem de legare orizontal (curea din sârmă de oțel sau de plastic)*

**3. Mixed MSW baling plants**

*Instalații mixte de balotare deșeuri municipale solide*

**4. Optional bale plastic wrapping system**

*Sistem opțional de ambalare în plastic a baloților*

**5. Bale Landfill**

*Depozit de deșeuri baloți*

# Transfer stations

Stații de transfer



With feeding conveyor  
*Cu bandă de alimentare*



With feeding hopper  
*Cu buncăr de alimentare*



With baler and conveyor  
*Cu presă de balotat și transportor*

# Compactors and self-compactors

Compactoare și compactoare automate



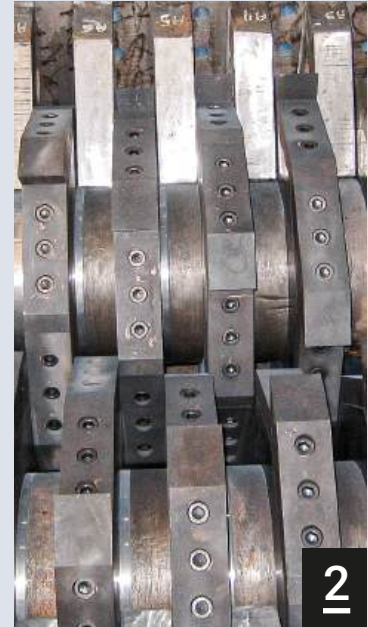
**1.** Two independent chambers compactor  
*Compactor cu două camere independente*

**2.** Compactor and container  
*Compactor și container*

**3.** Self-compactor  
*Compactor automat*

# Stationary & mobile shredders

Tocătoare fixe și mobile



**1.** Shredder with pusher for metal drums, PET bottles, etc.

*Tocător cu împingător pentru butoaie din metal, sticle PET etc.*

**2.** Detachable single blade system

*Sistem detașabil cu o singură lamă*

**3.** Mobile multi-purpose shredder: tires, mattresses, drums, etc.

*Tocător mobil multifuncțional: cauciucuri, saltele, butoaie*

**4.** High production perforator for plastic bottles

*Perforator cu randament crescut pentru sticle de plastic*

# Steel slat conveyors

Benzi transportoare din plăci din oțel



**1. Hinged-Corrugated steel slats**  
*Plăci din oțel articulate-ondulate*

**2. Drive mechanism with clutch**  
*Motoreductor cu ambreiaj*

**3. Reinforced roller conveyor chain**  
*Lanț transportor cu role armat*